



ESTIMACIONES AGRÍCOLAS

Informe semanal al
27 de octubre de 2016



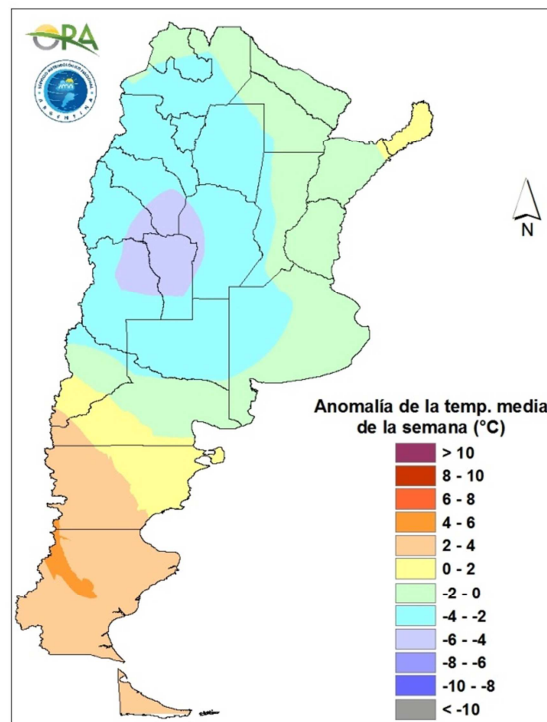
ÍNDICE

- Temperaturas
- Precipitaciones
- Estado de las reservas hídricas
- Humedad y estado de los cultivos



TEMPERATURAS

Fueron inferiores a lo normal en gran parte del noroeste argentino, Cuyo y oeste de la región pampeana. En la Patagonia fueron superiores a lo normal, se registraron algunas localidades aisladas con temperaturas bajas. Las más altas temperaturas fueron en Formosa, con valores de 37/40°C domingo y lunes.



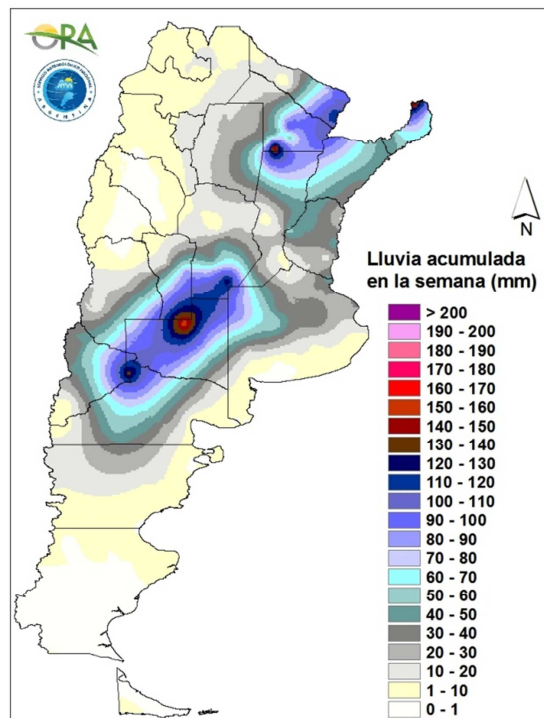
Anomalía de la temperatura media de la semana

El pronóstico para los próximos siete días muestra temperaturas inferiores a lo habitual para fines de octubre en el noreste argentino y superiores a lo normal en la Patagonia. Esto se deberá mayormente a la presencia de mal tiempo y posterior ingreso de aire fresco en esa zona. En la región pampeana se espera que con este pulso de aire frío se produzcan algunas heladas entre viernes y sábado en el centro, sur y sudeste de Buenos Aires.



PRECIPITACIONES

Se continuaron dando precipitaciones en el Litoral y noreste así como en el oeste de la región pampeana, este de Cuyo y norte de la Patagonia. En ambas zonas las sumas totales semanales superaron los 50mm en vastas áreas. A la vez fueron mayores a los 100mm en varias localidades, lo que sumado a las condiciones hídricas previas causó se den excesos e inundaciones en el noroeste de Buenos Aires, norte de La Pampa y sur de Córdoba, Alto Valle de Río Negro y zonas aledañas a Neuquén.

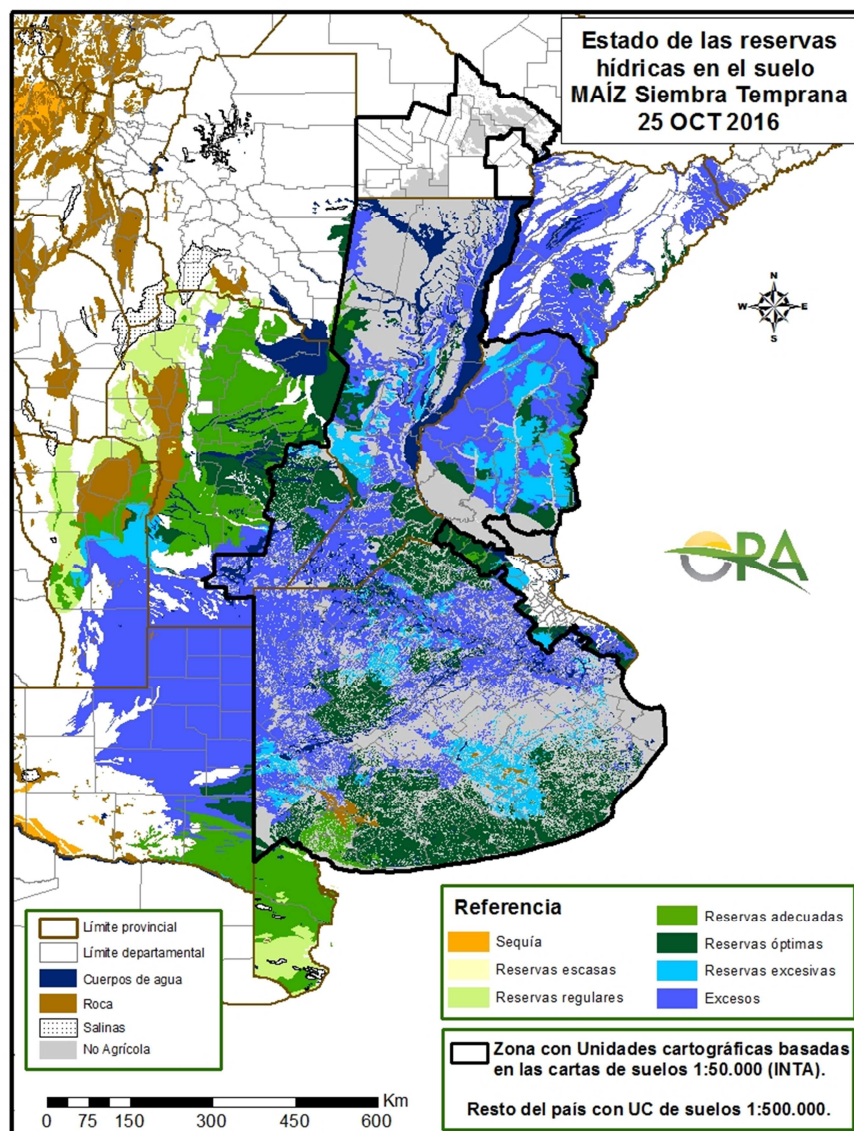


Precipitaciones acumuladas en la semana

Luego de varios días con mal tiempo, a lo largo de hoy, miércoles 26, las condiciones del tiempo irían mejorando en el centro y norte del país. En el noreste del país podrían darse algunas lluvias el jueves nuevamente. Esto duraría hasta el domingo, cuando podrían darse nuevamente precipitaciones en Cuyo y Neuquén. Lunes y martes podrían darse nuevamente lluvias en Cuyo y la región pampeana. En el noreste del país y el Litoral el mal tiempo retornaría entre martes y miércoles, posiblemente con abundantes precipitaciones.

ESTADO DE LAS RESERVAS HÍDRICAS

Las reservas hídricas simuladas para maíz arrojan grandes áreas de Buenos Aires, La Pampa, sur de Santa Fe y de Córdoba con excesos. Esto coincide además con etapas muy tempranas en el ciclo de este cultivo. En el caso de las simulaciones con trigo las áreas anegadas son menores debido a que este cultivo se encuentra en uno de los momentos con mayor demanda hídrica. Sin embargo hay reportes de áreas con este cultivo invernal también anegadas. En el resto de Córdoba y en el noroeste argentino se sigue con condiciones de reservas escasas a deficitarias.



Mapa de reservas hídricas hecho a partir de datos meteorológicos del SMN y del INTA e información de suelos del INTA.



EVOLUCIÓN DE LA SUPERFICIE
SEMBRADA Y COSECHADA

AVANCE DE LA SIEMBRA DE ARROZ

CAMPAÑA: 2016/2017 (*)

DELEGACION	TIPO	AREA A SEMBRAR Ha	22/09 %	29/09 %	06/10 %	13/10 %	20/10 %	27/10 %	AREA SEMBRADA Ha
CORRIENTES	LA LF M	5.470 85.600		10	20	35	40	50	- 42.800
T. CORRIENTES		91.070	-	9	19	33	38	47	42.800
CHACO	LA LF M	6.000							- - -
T. CHACO		6.000	-	-	-	-	-	-	-
PARANA	LA LF M	3.000 29.800	5	12	28	57	58	78	- 23.220
T. PARANA		32.800	5	10	25	51	53	71	23.220
R. DEL TALA	LA LF M	4.500 34.000	2	4	7	19	36	36	1.600 11.475
T. R.DEL TALA		38.500	2	10	14	29	34	34	13.075
T. ENTRE RIOS		71.300	3	10	19	39	43	51	36.295
FORMOSA	LA LF M	8.300 -							- - -
T. FORMOSA		8.300	-	-	-	-	-	-	-
AVELLANEDA	LA LF M	1.000 18.000	10	20	35	60	70	75	750 12.600
T. AVELLANEDA		19.000	9	19	40	55	65	70	13.350
RAFAELA	LA LF M	150 13.100	45	50	50	55	60	65	- 8.515
T. RAFAELA		13.250	44	49	49	54	59	64	8.515
T. SANTA FE		32.250	24	31	44	55	63	68	21.865
TOTAL PAIS	LA	14.120	-	1	5	10	16	17	2.350
	LF	194.800	5	13	23	38	42	51	98.610
	M	-	-	-	-	-	-	-	-
TOTAL PAIS	16/17	208.920	5	13	21	36	41	48	100.960
	15/16	214.570	14	27	43	62	72	81	

(*) Cifras Provisorias

Las AREAS están expresadas en hectáreas.

ESTIMACIONES AGRICOLAS

Ministerio de AGROINDUSTRIA



AVANCE DE LA SIEMBRA DE GIRASOL									
CAMPAÑA: 2016/2017 (*)									
DELEGACION		AREA A SEMBRAR Has	22/09 %	29/09 %	06/10 %	13/10 %	20/10 %	27/10 %	AREA SEMBRADA Has
Bahía Blanca		3.500	-	-	-	-	-	-	-
Bolívar		40.000	-	-	-	27	47	48	19.200
Bragado		7.400	-	30	47	50	50	50	3.700
Gral. Madariaga		70.000	-	-	-	-	-	-	-
Junín		2.000	-	-	-	-	-	-	-
La Plata		4.800	-	-	-	-	-	12	580
Lincoln		10.800	-	-	-	12	13	14	1.510
Pehuajó		100.000	-	-	-	12	12	12	12.000
Pergamino		250	-	-	-	-	-	-	-
Pigüé		72.000	-	-	-	-	-	-	-
Salliqueló		170.000	-	-	6	10	12	13	22.100
Tandil		182.000	-	-	-	-	-	51	92.890
T.Arroyos		135.600	-	-	-	3	8	43	57.640
25 de Mayo		15.500	-	-	-	-	-	30	4.580
BUENOS AIRES	16/17	813.850	0	0	2	6	8	26	214.200
	15/16	745.540	0	0	0	1	5	11	-
Laboulaye		7.000	-	-	-	-	-	5	350
M. Juárez		1.400	-	-	-	-	100	100	1.400
Río Cuarto		3.270	-	-	-	57	57	100	3.270
S. Francisco		2.000	-	-	-	-	100	100	2.000
Villa María		-	-	-	-	-	-	-	-
CORDOBA	16/17	13.670	0	0	0	14	38	51	7.020
	15/16	20.070	0	4	5	6	17	41	-
Paraná		3.500	100	100	100	100	100	100	3.500
R. del Tala		545	53	53	53	82	100	100	550
ENTRE RIOS	16/17	4.045	94	94	94	98	100	100	4.050
	15/16	2.800	100	100	100	100	100	100	-
General Pico		75.500	-	-	-	-	-	-	-
Santa Rosa		132.000	-	-	-	1	2	2	2.200
LA PAMPA	16/17	207.500	0	0	0	1	1	1	2.200
	15/16	230.000	0	0	0	0	0	11	-
Avellaneda		120.000	100	100	100	100	100	100	120.000
C. de Gómez		11.000	65	70	72	75	93	95	10.500
Casilda		-	-	-	-	-	-	-	-
Rafaela		55.000	96	100	100	100	100	100	55.000
V. Tuerto		600	-	-	-	-	-	-	-
SANTA FE	16/17	186.600	96	98	98	98	99	99	185.500
	15/16	116.950	97	97	97	97	99	100	-
CATAMARCA		-	-	-	-	-	-	-	-
CORRIENTES		-	-	-	-	-	-	-	-
Pcia. R. S. PEÑA (CHACO)		170.400	99	100	100	100	100	100	170.400
Charata (CHACO)		203.000	100	100	100	100	100	100	203.000
FORMOSA		2.500	100	100	100	100	100	100	2.500
JUJUY		-	-	-	-	-	-	-	-
MISIONES		-	-	-	-	-	-	-	-
SALTA		-	-	-	-	-	-	-	-
SAN LUIS		9.500	-	1	2	27	48	50	4.750
S. del ESTERO		-	-	-	-	-	-	-	-
Quimilí (S. del ESTERO)		6.500	78	82	100	100	100	100	6.500
TUCUMAN		-	-	-	-	-	-	-	-
TOTAL PAIS	16/17	1.617.565	35	35	36	39	40	49	800.120
	15/16	1.435.147	21	22	22	22	25	31	-

(*) Cifras Provisorias
Las AREAS están expresadas en hectáreas.
ESTIMACIONES AGRICOLAS
Ministerio de Agroindustria



AVANCE DE LA SIEMBRA DE MAIZ									
CAMPAÑA: 2016/2017 (*)									
DELEGACION		AREA A SEMBRAR Ha	22/09 %	29/09 %	06/10 %	13/10 %	20/10 %	27/10 %	AREA SEMRADA Ha
Bahía Blanca		18.500	-	-	-	-	-	-	-
Bolívar		152.200	-	-	-	47	67	68	103.500
Bragado		113.700	5	35	59	63	63	63	71.380
General Madariaga		128.500	-	-	-	-	-	-	-
Junín		141.700	10	40	60	80	100	100	141.700
La Plata		30.000	-	-	-	10	12	15	4.500
Lincoln		223.800	-	-	-	4	5	6	14.120
Pehuajó		292.200	-	-	-	18	18	18	52.600
Pergamino		110.950	-	-	27	83	85	87	96.530
Pigüé		132.000	-	-	-	-	-	-	-
Salliqueló		150.000	-	-	7	10	11	12	18.000
Tandil		182.000	-	-	-	-	-	21	38.680
T.Arroyos		195.900	-	-	-	0	1	21	40.220
25 de Mayo		140.000	-	-	-	-	-	3	4.120
BUENOS AIRES	16/17	2.011.450	1	5	10	21	25	29	585.350
	15/16	1.807.218	3	10	18	27	37	47	-
Laboulaye		380.000	10	15	20	30	30	20	114.000
M. Juárez		305.600	-	36	64	81	81	81	247.110
Río Cuarto		532.500	-	-	-	27	36	37	195.270
S. Francisco		549.000	-	-	-	-	6	10	54.790
Villa María		308.600	-	-	-	8	16	16	49.130
CORDOBA	16/17	2.075.700	2	8	13	25	31	30	660.300
	15/16	1.940.628	4	9	13	16	20	25	-
Paraná		100.000	60	78	86	86	86	86	86.000
R. del Tala		170.000	73	77	77	77	77	77	130.250
ENTRE RIOS	16/17	270.000	68	77	80	80	80	80	216.250
	15/16	257.938	65	65	77	77	77	77	-
General Pico		384.600	-	-	-	3	7	7	27.350
Santa Rosa		134.000	-	-	-	1	2	2	2.180
LA PAMPA	16/17	518.600	-	-	-	3	6	6	29.530
	15/16	631.915	-	-	-	-	-	26	-
Avellaneda		83.000	17	19	19	20	20	24	19.950
C. de Gómez		195.000	42	58	58	60	69	69	134.510
Casilda		85.100	40	60	60	71	71	71	60.690
Rafaela		185.000	20	25	25	40	56	60	111.200
V. Tuerto		167.000	32	55	75	85	87	87	145.290
SANTA FE	16/17	715.100	31	44	49	57	64	66	471.640
	15/16	631.485	37	42	52	58	58	59	-
CATAMARCA		9.500	-	-	-	-	-	-	-
CORRIENTES		13.000	-	-	-	-	-	-	-
CHACO (Pcia. R. S. Peña)		135.000	-	-	-	-	-	-	-
CHACO (Charata)		120.000	-	-	-	-	-	-	-
FORMOSA		24.000	-	-	-	-	-	-	-
JUJUJUY		5.244	-	-	-	-	-	-	-
MISIONES		23.500	-	-	-	-	-	-	-
SALTA		274.418	-	-	-	-	-	-	-
SAN LUIS		344.000	-	-	0	1	3	4	13.760
S. ESTERO (Sgo. Estero)		150.000	-	-	-	-	-	-	-
S. ESTERO (Quimilí)		531.000	-	-	-	-	-	-	-
TUCUMAN		65.000	-	-	-	-	-	-	-
TOTAL PAIS	16/17	7.285.512	6	11	14	22	25	27	1.976.830
	15/16	6.938.716	7	11	16	20	23	30	-

(*) Cifras Provisorias
Las AREAS están expresadas en hectáreas.
ESTIMACIONES AGRICOLAS
Ministerio de AGROINDUSTRIA



ESTADO DE LOS CULTIVOS
Y HUMEDAD DEL SUELO

HUMEDAD Y ESTADO DE LOS CULTIVOS

Desde el 21/10/16 hasta el 27/10/16

PROVINCIA	DELEGACION	TRIGO (pan)									Humedad
		Estadio Fenológico (*)					Estado General				
		E	C	F	L	M	MB	B	R	M	
BUENOS AIRES	BAHIA BLANCA	-	100	-	-	-	-	100	-	-	A
	BOLIVAR	-	100	-	-	-	-	100	-	-	A
	BRAGADO	-	40	60	-	-	-	100	-	-	A
	GENERAL MADARIAGA	-	48	52	-	-	-	100	-	-	A
	JUNIN	-	50	50	-	-	-	100	-	-	A
	LA PLATA	-	100	-	-	-	70	30	-	-	A
	LINCOLN	-	-	95	5	-	-	100	-	-	E/A
	PEHUAJO	-	100	-	-	-	50	50	-	-	E/A
	PERGAMINO	-	14	86	-	-	-	100	-	-	A
	PIGÜE	-	100	-	-	-	-	100	-	-	A
	SALLIQUELO	-	100	-	-	-	-	100	-	-	A
	TANDIL	-	100	-	-	-	-	100	-	-	R/A
TRES ARROYOS	-	-	-	-	-	-	-	-	-	A	
25 DE MAYO	-	-	-	100	-	-	100	-	-	E	
CORDOBA	LABOULAYE	-	54	46	-	-	4	87	9	-	E/A
	MARCOS JUAREZ	-	-	3	97	-	12	83	5	-	A
	RIO CUARTO	-	-	78	22	-	-	100	0	-	A
	SAN FRANCISCO	-	-	1	81	19	58	39	2	-	A/R
	VILLA MARIA	-	-	63	37	-	-	100	-	-	A
ENTRE RIOS	PARANA	-	-	-	100	-	17	83	-	-	A
	ROSARIO DEL TALA	-	-	78	22	-	10	77	9	4	A
LA PAMPA	GENERAL PICO	-	100	-	-	-	-	100	-	-	E
	SANTA ROSA	-	92	8	-	-	40	50	-	-	E/A
SANTA FE	AVELLANEDA	-	-	-	49	51	-	82	18	-	A/E/R
	CASILDA	-	-	20	80	-	21	69	10	-	A/E
	CAÑADA de GOMEZ	-	-	5	95	-	30	33	20	10	A
	RAFAELA	-	-	-	100	-	-	85	15	-	A
	VENADO TUERTO	-	-	-	100	-	-	100	-	-	E/A
CATAMARCA	CATAMARCA	-	-	-	10	90	-	69	31	-	PS
CORRIENTES	CORRIENTES	-	-	-	-	-	-	-	-	-	-
CHACO	CHARATA	-	-	-	65	35	23	44	33	-	R/A
	Pcia. ROQUE SAENZ PEÑA	-	-	-	59	41	32	50	18	-	A/R
FORMOSA	FORMOSA	-	-	-	-	-	-	-	-	-	-
JUJUY	JUJUY	-	-	-	94	6	-	100	-	-	A
MISIONES	POSADAS	-	-	-	-	-	-	-	-	-	-
SALTA	SALTA	-	-	-	85	15	-	88	12	-	A/R
SAN LUIS	SAN LUIS	-	79	21	-	-	-	100	-	-	A
SANTIAGO DEL ESTERO	SANTIAGO DEL ESTERO	-	-	-	1	99	-	99	2	-	A/R
	QUIMILI	-	-	-	100	-	-	73	24	2	A/R
TUCUMAN	TUCUMAN	-	-	-	9	91	-	62	38	-	R/PS

Las cifras expresan porcentaje de la superficie del área sembrada.

Estado general: MB: Muy Bueno, B: Bueno, R: Regular, M: Malo.

Humedad: A: Adecuada, R: Regular, E: Exceso, I: Inundación, PS: Principio de Sequía, S: Sequía.

Estadio Fenológico: E: Emergencia; C: Crecimiento; F: Floración; L: Llenado; M: Madurez

(*) La sumatoria puede ser inferior a 100, correspondiendo la diferencia a siembras aún sin emerger.